

In dieser Anleitung ist beschrieben, wie die Givt-Sender (Beacons) befestigt werden und was dabei zu beachten ist.

#### Lieferumfang


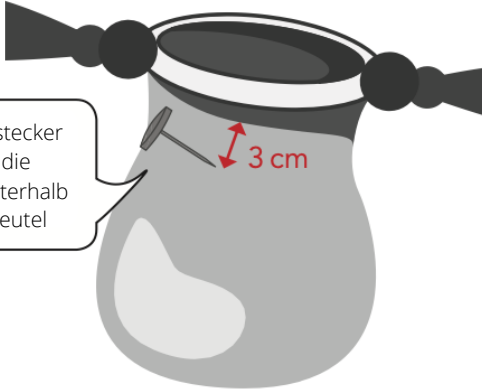
Von Givt bereitgestellt:


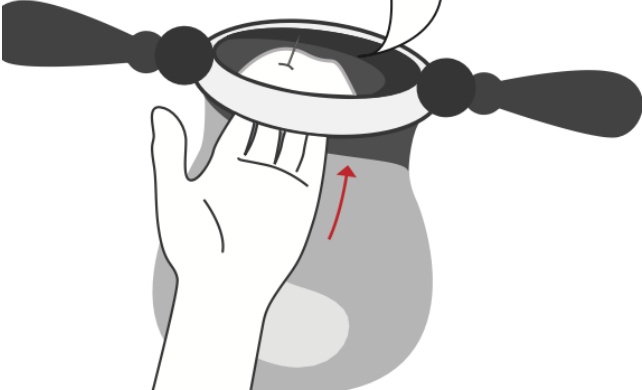
- Anstecker 
- Givt-Sender (Beacon) 

#### **Achtung**

Der Senderaufsatz kann nur einmal verwendet werden – fest ist fest. Ist bei der Montage etwas schief gelaufen oder funktioniert die Montage nicht richtig? Lassen Sie es uns wissen, dann sorgen wir dafür, dass Sie eine neue Befestigung erhalten.

#### 1 **Steche den Anstecker durch den Stoff des Beutels**

 **Achtung!** Der Anstecker ist spitz. Schiebe die Nadel ungefähr 3cm unterhalb der Oberkante in den Beutel 

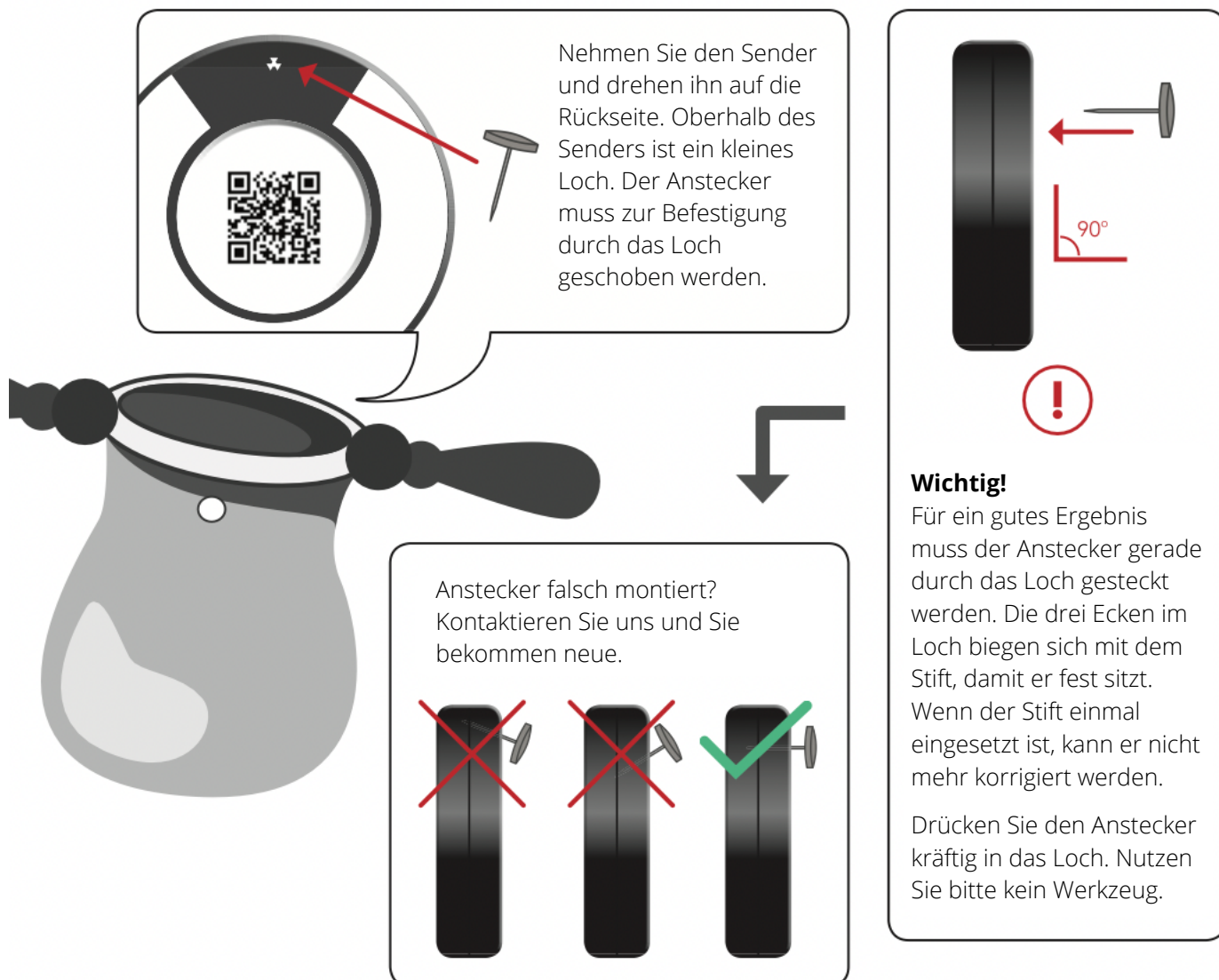
 Drücken Sie die Nadel in den Stoff. Straffen Sie dabei das Material. So können Sie die Nadel einfach durchschieben 

#### Haben Sie Probleme oder Fragen bei der Installation?

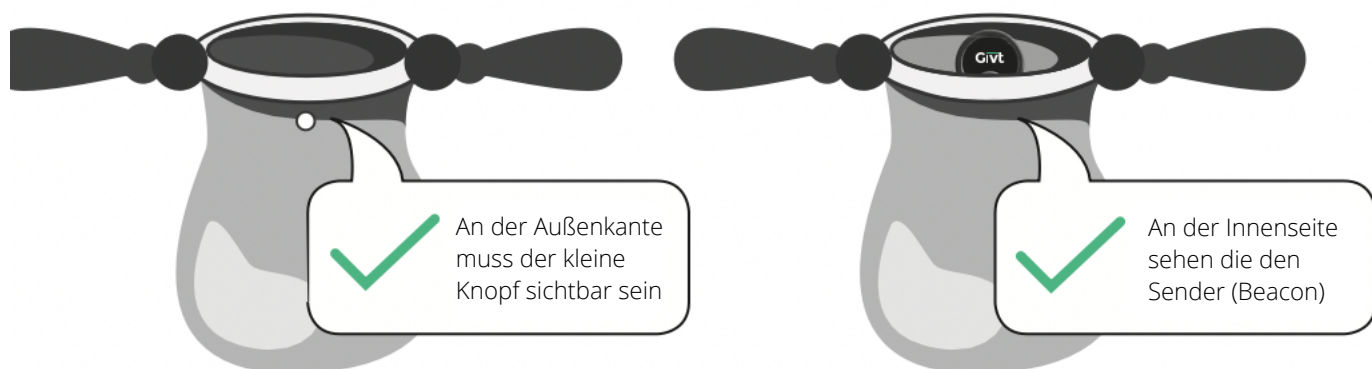


Nehmen Sie Kontakt mit uns auf!  
Wir helfen Ihnen gerne bei all Ihren Fragen.  
support@givtapp.net oder +49 391 50547299

## 2 Anstecker am Sender befestigen



## 3 Der Sender ist befestigt



Der kollektbeutel ist jetzt mit einem Givt-Sender ausgestattet.  
Viel Spaß mit Givt!